

BETONPUMPEN

Wopfinger
Transportbeton



RICHTIGER EINSATZ | SICHERHEITSVORKEHRUNGEN

Grundsätze für den Betonpumpeneinsatz

ALLE GENANNTEN BETEILIGTEN HABEN AUF DIE EINHALTUNG DER FORDERUNGEN ZU ACHTEN. NUR DADURCH IST EIN SICHERER UND FACHGERECHTER PUMPBETRIEB MÖGLICH!

DER BAUHERR IST VERANTWORTLICH FÜR:

- die Sicherheit auf der Baustelle (er kann diese Verantwortung an Koordinatoren übertragen)

DIE EINSATZLEITUNG (DISPONENT, BETRIEBSLEITER) IST VERANTWORTLICH FÜR:

- Abstimmung mit der Baustelle über die Einsatzbedingungen
- frühzeitige Information des Maschinisten über die Baustelle
- Zustand der Maschine
- Prüfungen
- Ausbildung und Unterweisung

DER FAHRER UND PUMPENMASCHINIST IST VERANTWORTLICH FÜR:

- bestimmungsgemäße Verwendung
- Absprache mit der Bauleitung vor Ort über Aufstellort und sicheren Pumpbetrieb
- sicheren Aufbau
- Zustand von Fahrzeug und Maschine
- Verhalten im Straßenverkehr
- Meldung von Sicherheitsmängeln der Maschine

DIE BAULEITUNG (BAULEITER, POLIER, MEISTER, ETC.) IST VERANTWORTLICH FÜR:

- im Vorfeld das Baustellenerfassungsblatt bearbeiten
- Information über den sicheren Aufstellungsort
- Zufahrtswege bis zum Aufstellungsort
- Aufstellungsgenehmigung im öffentlichen Verkehr
- Sicherung von elektrischen Freileitungen
- sichere Arbeitsbedingungen auf der Baustelle



Schutzausrüstung

PERSÖNLICHE SCHUTZAUSRÜSTUNG

- Der Endschlauchführer muss Arbeitsschutzkleidung (lange Hose, Jacke/langärmeliges Hemd und persönliche Schutzausrüstung (Schutzhelm, -brille, -handschuhe, Warnweste und Sicherheitsschuhe oder -stiefel tragen, damit der Kontakt mit Frischbeton vermieden wird.
- Schutzhelm, eng anliegende Kleidung und Sicherheitstiefel S5 mit Gamaschen
- Schutzhandschuhe gegen Verätzungen
- Schutzbrille
- Warnweste
- gegebenenfalls Gehörschutz
- geeignete Augenspülflasche bereithalten
- Zusätzlich bei Spritzbeton-Arbeiten:
 - Atemschutz mit Partikelfilter P2 gegen mineralischen Staub
 - Gesichtsschutz (Schutzbrillen, Schutzschirme) gegen rückprallendes Spritzgut

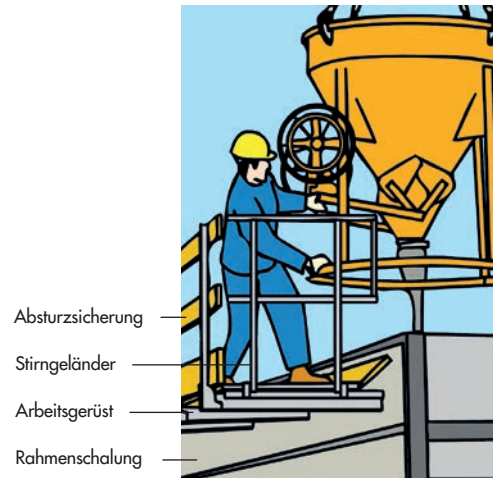


Arbeitsplatz

Unbedingt beachten!

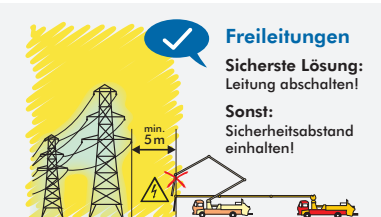
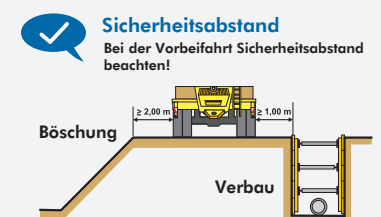
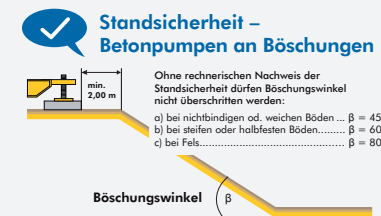
SICHERER ARBEITSPLATZ

- Betonierarbeiten sind von einem standfesten, gesicherten Arbeitsplatz aus durchzuführen.
- Der Arbeitsplatz muss rutschfest sein.
- Der Arbeitsplatz muss den Arbeitnehmern genügend Bewegungsfreiheit geben.
- Bei Arbeitshöhen über 2,0 m müssen Absturzsicherungen angebracht oder eine PSA-Absturzsicherung verwendet werden.
- Bei baustofftechnologischen Prüfungen ist für den Laborbus ein sicherer, geeigneter Platz vorzusehen.

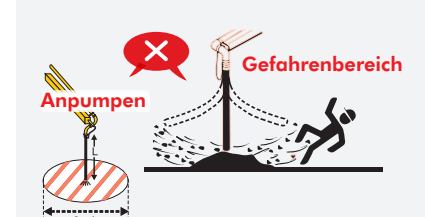


Siehe auch www.auva.at/publikationen

SO IST'S RICHTIG:



SO IST'S VERBOTEN:

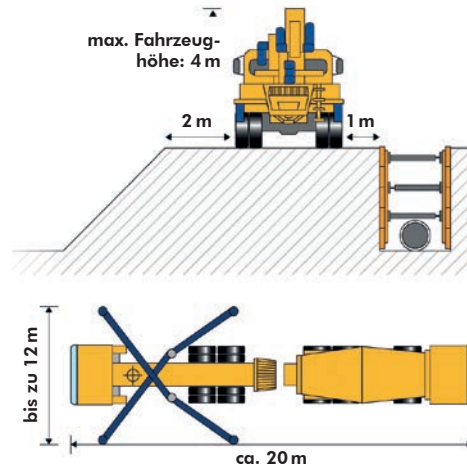


Betonierarbeiten

Betonierarbeiten

ZU-/ABFAHRT BAUSTELLE BZW. AUFSTELLUNGORT

- Gesamtgewichtsbeschränkungen und Höhenbeschränkungen für die Zu- und Abfahrt sind dem Betonlieferanten bekannt zu geben.
- Bei Fahrbeschränkungen (Fahrverboten, Einbahnen usw.) sind Genehmigungen bzw. Ausnahmeregelungen einzuholen.
- Für die Baustellenein- und -ausfahrt und den Aufstellungsort im öffentlichen Verkehrsbereich sind falls erforderlich Genehmigungen einzuholen.
- Die Bodenstabilität der Zu- und Abfahrt der Baustelle ist zu gewährleisten. Leitungen im Fahrbahnbereich sind stabil abzudecken.



- Sicherheitsabstände zu Stromleitungen müssen eingehalten werden.

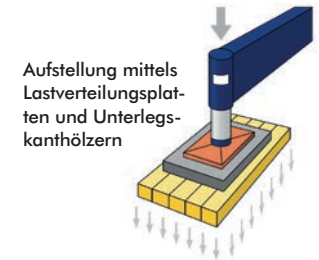
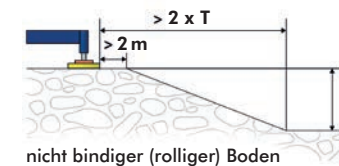
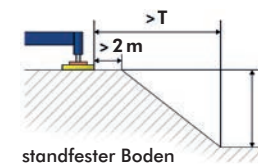


Sicherheitsabstände	Nebel/Regen	Trockenheit
bis 1 kV (Straßenbahn, U-Bahn)	2 m	1 m
bis 110 kV (S-Bahn)	6 m	3 m
bis 220 kV (Eisenbahn)	8 m	4 m
unbekannte Spannung	10 m	5 m

- Der Betonpumpen-Maschinist ist auf Einbauten und frisch geschüttete Künetten hinzuweisen.
- Bauseits verlegte Rohr- oder Schlauchleitungen sind axial zentriert anzuordnen und sicher zu befestigen. Kupplungen sind mit Sicherungssplinten zu sichern.
- Bei Arbeiten näher als 3 m zu Rohr- oder Schlauchleitungen sind Kupplungen ausreichend stabil abzudecken.

- Auf der Baustelle sind ausreichend Platz für die Betonpumpe (bei ausgefahrenen Stützen) und eine sichere Zufahrtsmöglichkeit für den Fahrer vorzusehen.
- Die Aufstellungsfläche für die Betonpumpe muss weitgehend eben und waagrecht vorbereitet werden (max. Abweichung von der Horizontalen +/- 3°).

- Die Aufstellung muss auf stabilem Untergrund in ausreichendem Abstand zur standfesten Gelände-kante sichergestellt sein.

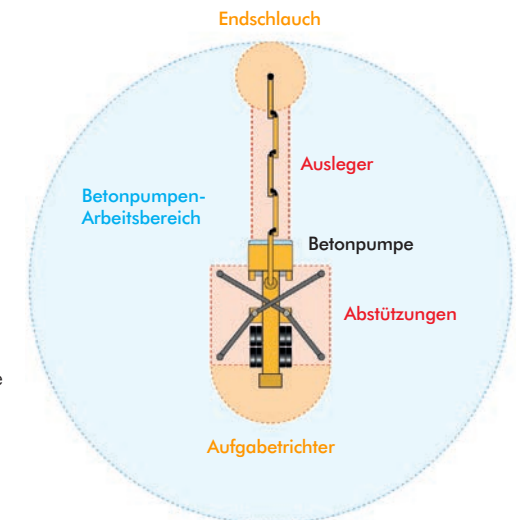


Aufstellung mittels Lastverteilungsplatten und Unterlegskanthalzern

BETONIEREN MIT BETONPUMPE

- Wenn ein SiGe-Plan erforderlich ist, sind die Tätigkeiten der Betonpumpe darin zu berücksichtigen.
- Die sicherheitstechnischen Vorschriften für Zu-, Abfahrten und Arbeitsbereiche der Betonpumpe sind in der Baustellenordnung festzulegen.
- Die Anweisungen des Betonpumpen-Maschinisten im Betonpumpen-Arbeitsbereich sind zu befolgen.
- Der Sichtkontakt zwischen dem Betonpumpen-Maschinisten und dem Endschlauchführer ist zu gewährleisten. Wenn dies nicht möglich ist, ist die direkte Kommunikation ggf. durch einen Einweiser sicherzustellen.
- Der Endschlauchführer ist von seinem Arbeitgeber über Handhabung und Gefahren der Endschlauchführung (insbesondere sicherer Standplatz, Sicherheitsdatenblatt für Frischbeton usw.) zu unterweisen.

Gefahrenbereiche beim Betonieren mit Betonpumpe

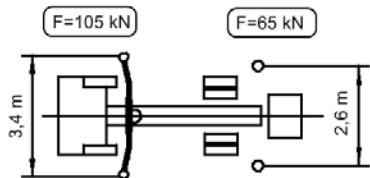
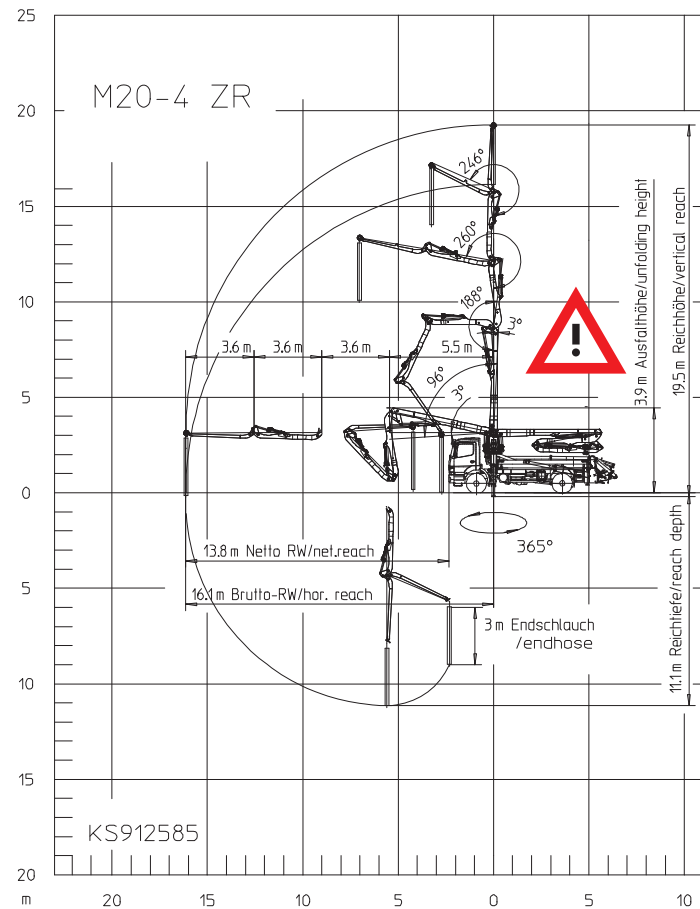


- Gefahrenbereiche
- Arbeitsbereich
- Verbotene Bereiche

Betonpumpe 20

Betonpumpe 24

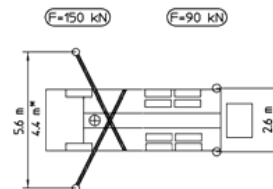
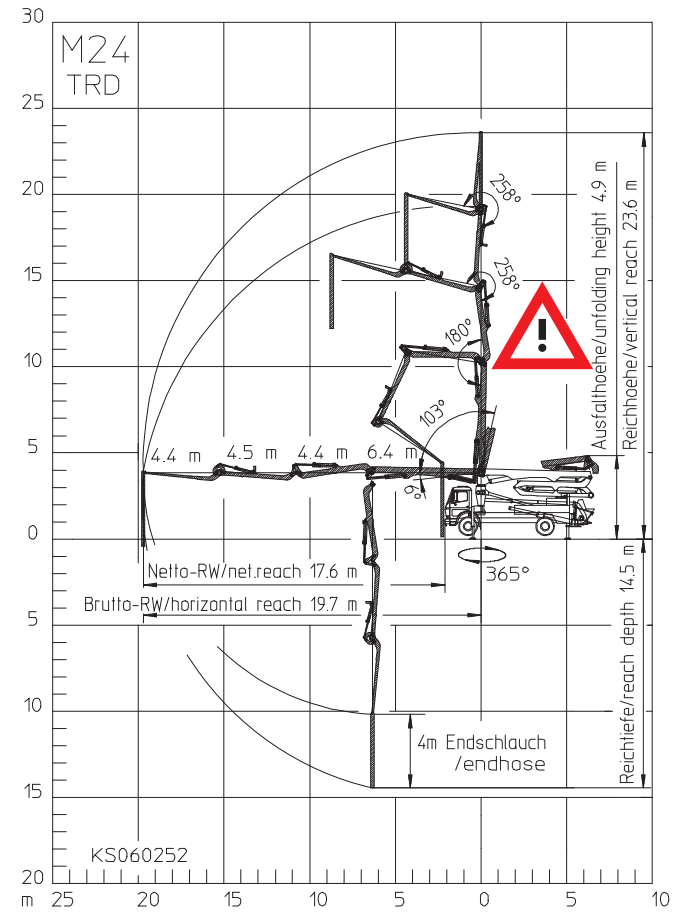
REICHHÖHE 20 METER



Bereich in dem nicht mit dem
Endschlauch gearbeitet
werden darf.

Alle Daten max. theoretisch.

REICHHÖHE 24 METER



Bereich in dem nicht mit dem
Endschlauch gearbeitet
werden darf.

Alle Daten max. theoretisch.

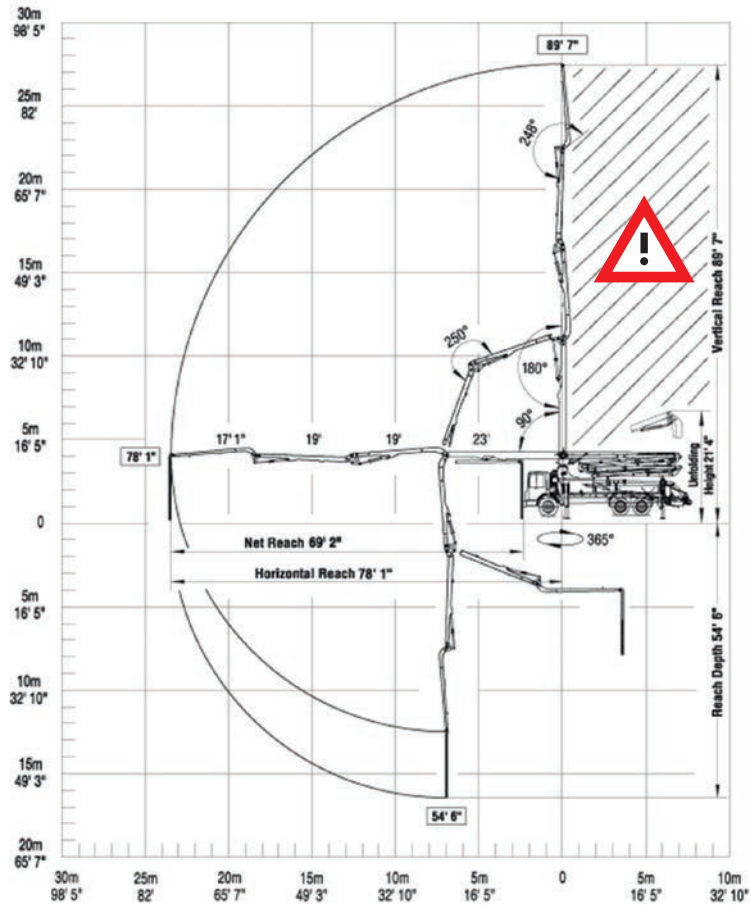


Betonpumpe 28

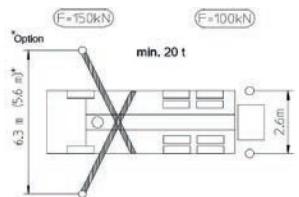
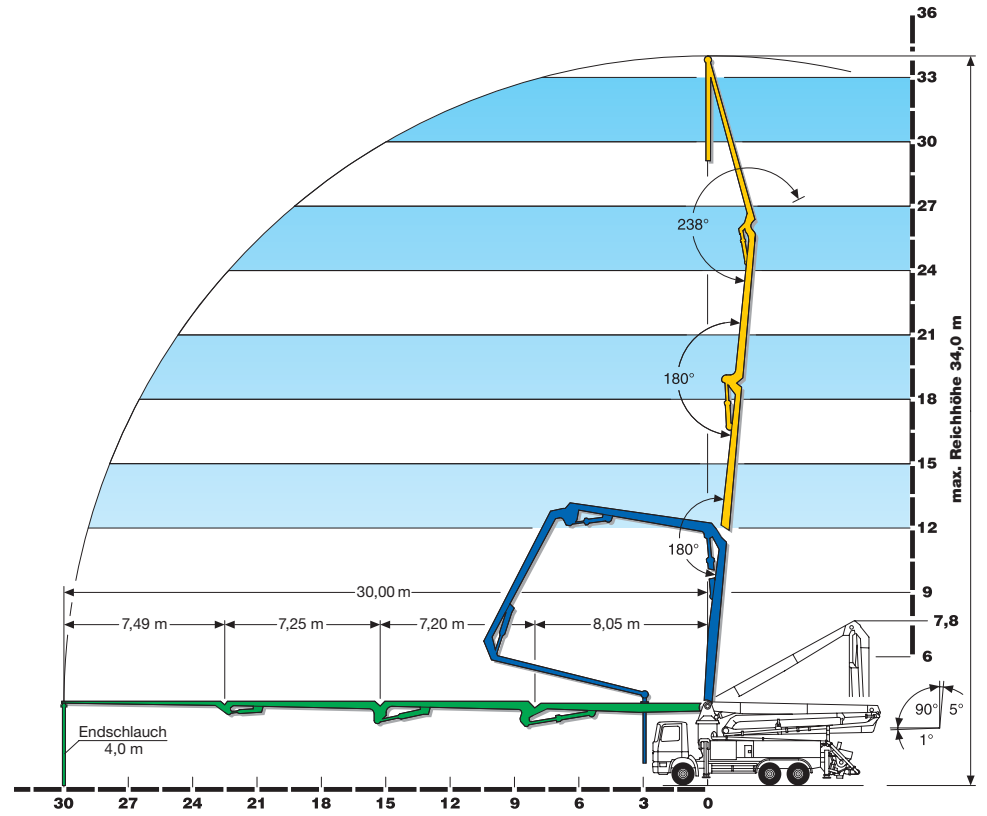


Betonpumpe 34

REICHHÖHE 28 METER

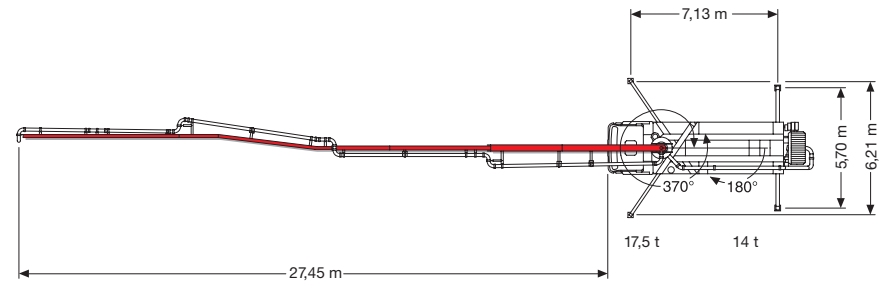


REICHHÖHE 34 METER



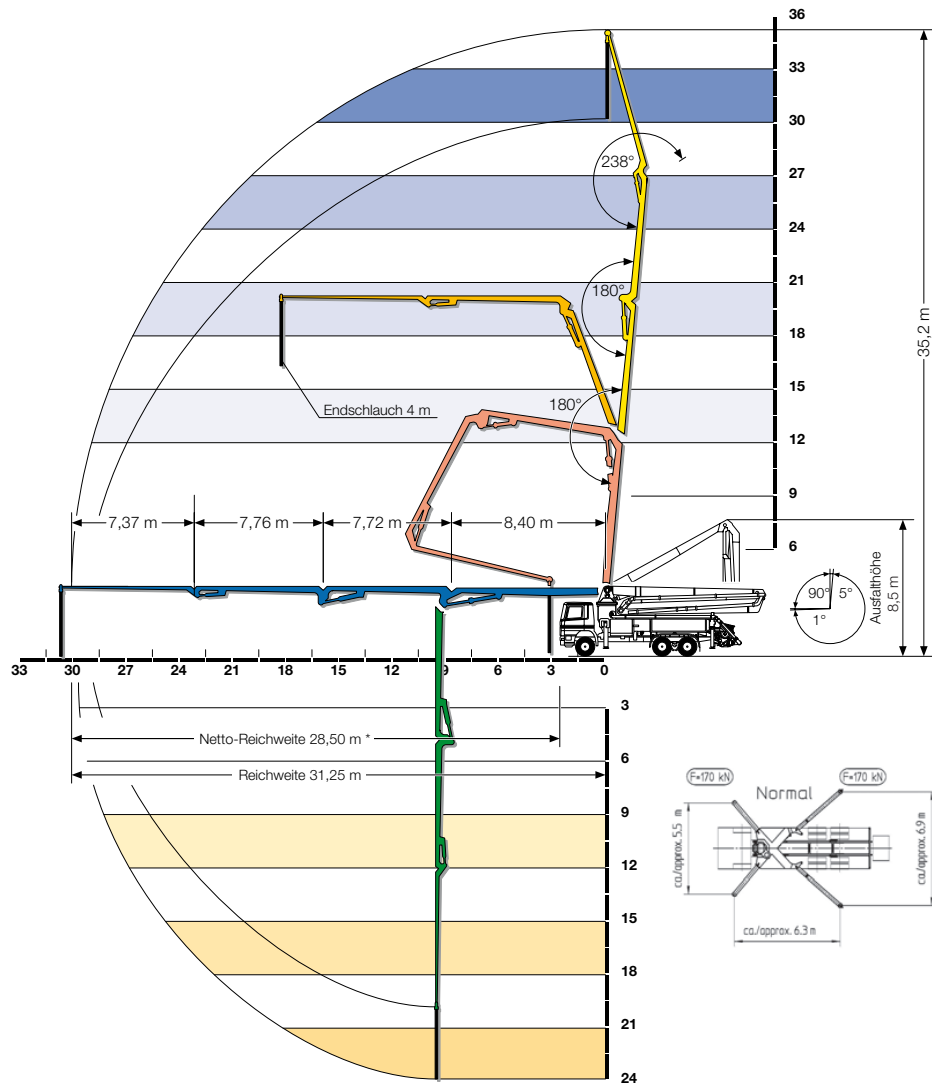
Bereich in dem nicht mit dem Endschlauch gearbeitet werden darf.

Alle Daten max. theoretisch.



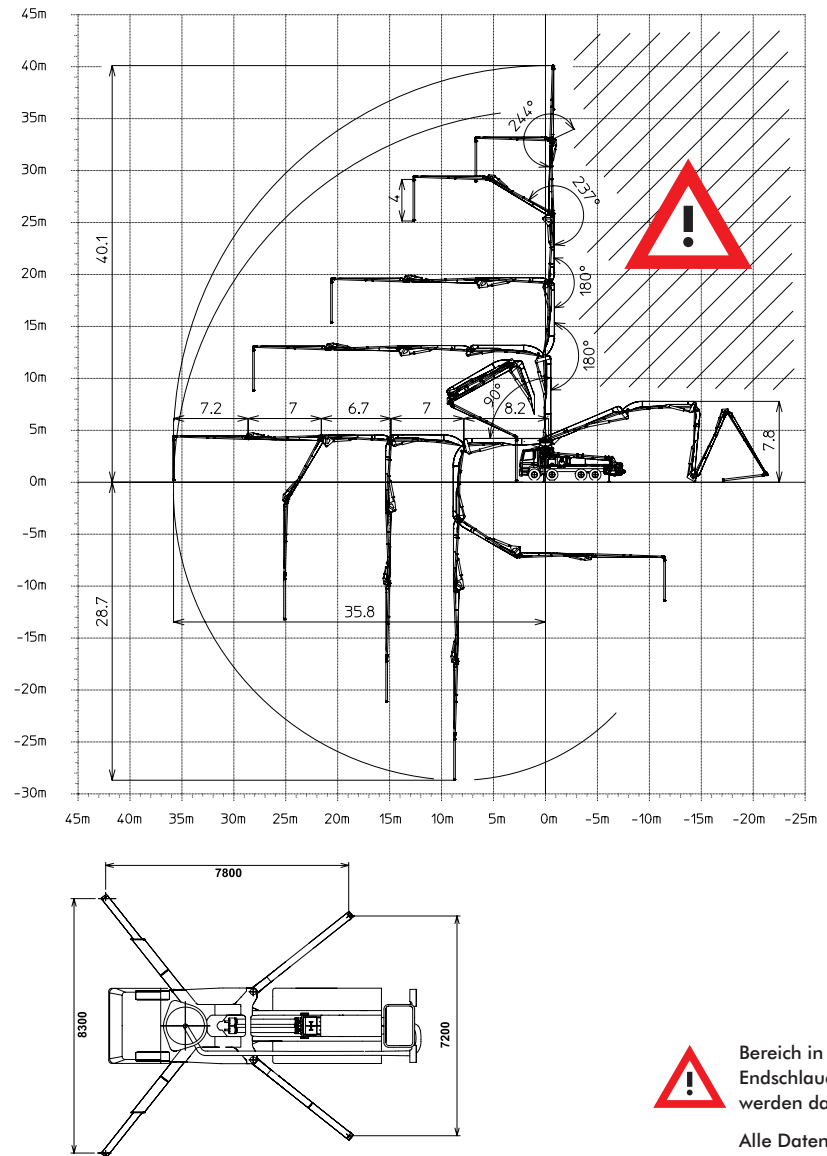
Betonpumpe 36


REICHHÖHE 36 METER



Betonpumpe 42

REICHHÖHE 42 METER



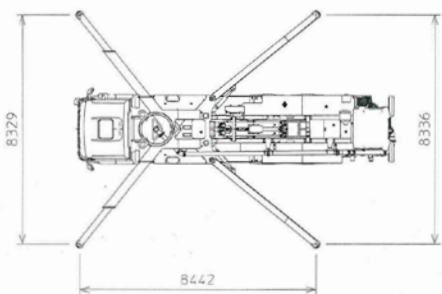
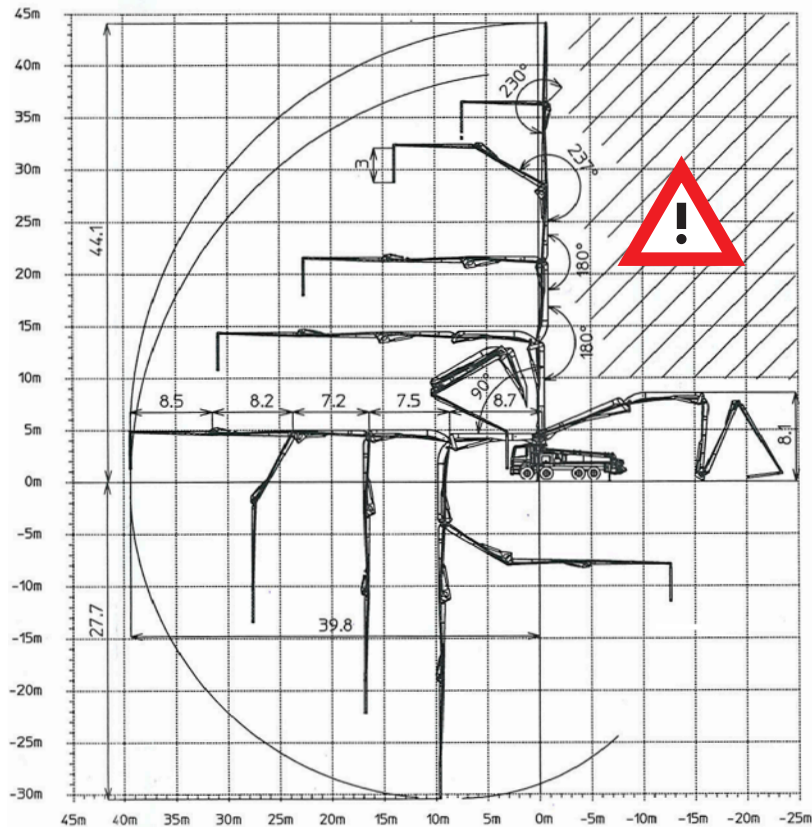
 Bereich in dem nicht mit dem Endschlauch gearbeitet werden darf.

Alle Daten max. theoretisch.

Betonpumpe 45

Service

REICHHÖHE 45 METER



Bereich in dem nicht mit dem
Endschlauch gearbeitet
werden darf.

Alle Daten max. theoretisch.



Sind Sie sicher
welche Betonpumpe Sie auf
Ihrer Baustelle benötigen?
Wenn nicht, wir beraten
Sie gerne vor Ort!

KONTAKT

Ihr Ansprechpartner:

Unser Vertriebsinnendienst leitet Sie gerne
an den jeweils zuständigen, regionalen Ver-
triebsmitarbeiter weiter.

Verkaufsgebiete:

- West 07416 / 52 125-413
- Ost 02253 / 6551-139
- Süd 02253 / 6551-137

Wopfinger Transportbeton Ges.m.b.H

Brückenstraße 3, 2522 Oberwaltersdorf
T +43 (0) 2253 / 6551-0
E office@wopfinger.com



